

专注行业 精于方案



威科达伺服系统

VECTOR SERVO

深圳市威科达科技有限公司
SHENZHEN VECTOR TECHNOLOGY CO.,LTD.

专注行业 精于方案

更灵活，更精准
MORE FLEXIBLE AND ACCURATE



2025版

深圳市威科达科技有限公司
SHENZHEN VECTOR TECHNOLOGY CO.,LTD.

地址：深圳市南山区留仙大道创客小镇13栋

电话：0755-26610452

研发大楼：广东省东莞市松山湖高新技术产业开发区南山路一号中集智谷12栋

电话：0769-22235716

 [Http://www.szvector.com](http://www.szvector.com)


威 科 达 科 技



公司简介 COMPANY PROFILE

成立于2004年

威科达专注于拥有自主知识产权的工业自动化产品，定位服务于中高端设备制造商，为细分市场客户提供整体解决方案。致力于成为全球领先的工业自动化控制产品及方案的提供者。自主研发的产品有伺服驱动器、运动控制器、人机界面、伺服电机等，拥有多项发明专利、实用新型专利及软件著作权，是国家高新技术企业。有自己的产品研发中心和生产基地，在全国设有多个办事处及代理商。威科达的核心竞争力是实现产品研发与产品应用的无缝配合，为设备提供专业高效的系统解决方案。

威科达一直秉承“全心全意为客户创造价值”的经营理念，在工业自动化领域深耕细作，创造运动控制之美是我们不懈的追求，立志塑造技术领先、高效管理、国内领先、国际知名的民族品牌。



Focusing on industrial automation products with independent intellectual property rights, we are positioned to serve high-end equipment manufacturers and provide overall solutions for customers in market segments. To become the world's leading provider of industrial automation products and solutions. Independently developed products include servo drive, motion controller, human-machine interface, servo motor, etc., with a number of invention patents, utility model patents and software registration rights, is a national high-tech enterprise. Has its own product research and development center and production base, in the country has a number of offices and agents. Our core competitiveness is to achieve seamless integration of product r&d and product application, and provide professional and efficient system solutions for equipment.

Vector will continue to adhere to the business philosophy of "creating value for customers wholeheartedly", make deep efforts in the field of industrial automation, and create the beauty of motion control is our unremitting pursuit, determined to build a national brand with leading technology, efficient management, leading domestic and internationally renowned.

CONTENTS 目录



目录

CONTENTS

公司简介	01
VEC-VC系列伺服系统介绍	03
专用型伺服介绍	06
VC600内置可编程PLC驱动器系统	09
VC800直线电机专用驱动器	10
VEC-VC驱动器技术规范	11
驱动器安装尺寸	12
软件界面介绍	14
型号说明	15
MB系列永磁伺服电机参数与尺寸	17
M E系列永磁伺服电机参数与尺寸	23
MC系列主轴伺服电机参数与尺寸	25

VEC-VC系列伺服系统

VEC-VC SERIES SERVO SYSTEM

产品简介

PRODUCT INTRODUCTION

- 产品系列:经济型、智能型、专用型、总线型, 功率等级覆盖100W-110KW, 电压等级220V、380V、440V
- 多种编码器反馈信号:增量式/省线式光电编码器、17位/23位/24位绝对值光电编码器、旋转变压器、磁编码器等
- 多种通信协议, Modbus/CANopen/EtherCAT/Profinet
- 速度环带宽3KHz, 支持高动态响应
- 拥有电压前馈控制、转矩前馈控制、速度前馈控制功能

产品特点

PRODUCT FEATURES

精准定位

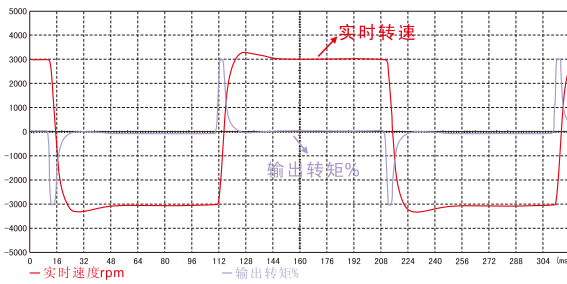
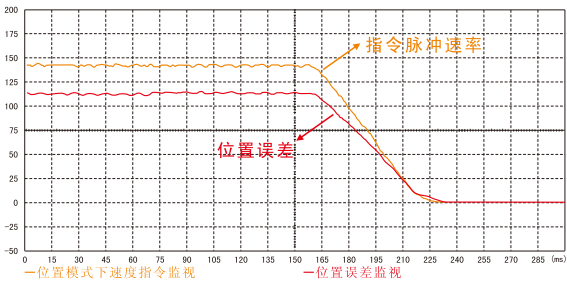
PINPOINT

可配置24位绝对值编码器, 提升定位精度和低速运行的稳定性。支持多圈绝对值定位模式, 通过电池供电, 电机位置不因断电丢失。

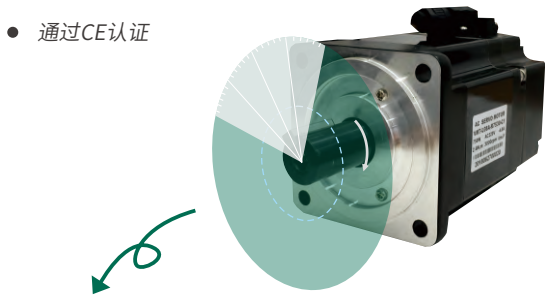
高速动态响应

HIGH-SPEED DYNAMIC RESPONSE

速度环带宽3KHz
位置指令调整时间低于5ms
从-3000rpm到3000rpm的速度上升时间为10ms



- 具有指令低通滤波, 中值滤波功能
- 位置指令规划功能, 内置T型速度曲线规划
- 3次方速度曲线规划
- 电子齿轮比动态平滑切换功能
- 35种标准的回零功能
- 支持共直流母线
- 通过CE认证

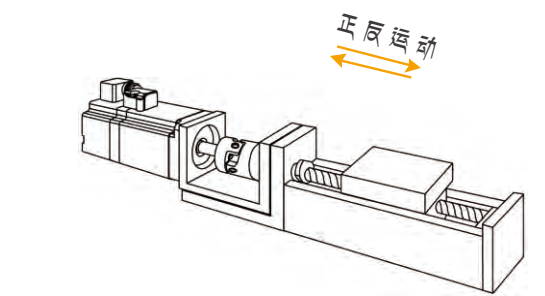


24bit (绝对值)/17bit (绝对值)

负载惯量识别

LOAD INERTIA IDENTIFICATION

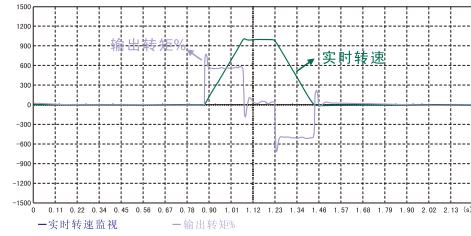
伺服具有负载惯量识别功能。通过控制电机进行几次加减速旋转, 可以自动识别出负载惯量比。根据惯量比, 根据所设置的刚性等级, 伺服可以自动计算出所需要的增益。



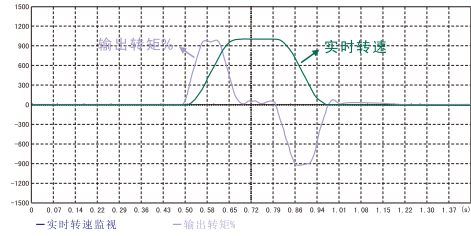
位置模式下3次方速度曲线规划

3-POWER VELOCITY CURVE PLANNING IN POSITION MODE

传统的位置规划算法采用梯形速度曲线规划算法, VC系列伺服内部位置规划算法采用3次方速度曲线算法, 这种规范算法能够避免输出高频转矩, 降低机械冲击, 提高加工效率。



T形速度曲线输出转矩存在冲击

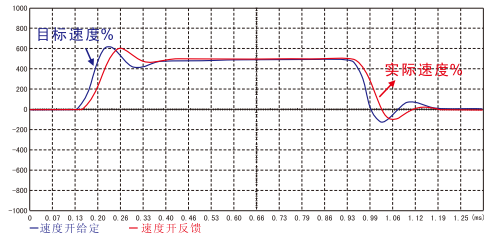


3次方速度曲线无冲击

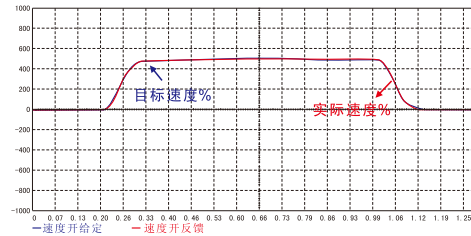
转矩前馈控制

TORQUE FEEDFORWARD CONTROL

转矩前馈指的是: 对给定的速度指令进行数学运算, 结合负载惯量, 得到电机需要输出的转矩, 直接给定到转矩环, 使电机实际速度快速跟上目标速度。转矩前馈系数由负载惯量决定, 负载惯量越大, 该值越大, 这个值可以通过学习惯量得到。



未加转矩前馈, 速度跟随性差



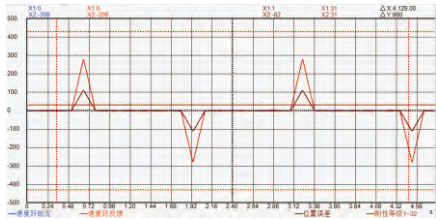
加上转矩前馈, 速度跟随性很好

简便的增益调整功能

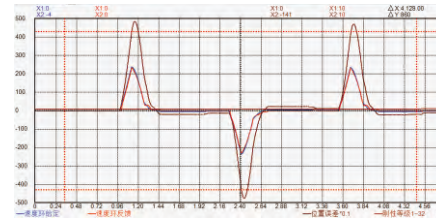
SIMPLE GAIN ADJUSTMENT FUNCTION

通过设置伺服的刚性等级实现伺服的参数自调整。刚性等级设置大时, 伺服刚度高, 响应快, 刚性等级设置小时, 伺服刚度低, 响应慢。

A₀₁ 刚性等级设置为31
刚度高, 响应快



B₀₂ 刚性等级设置为10
刚度低, 响应慢



振动抑制功能

VIBRATION SUPPRESSION FUNCTION

内部具有低通滤波器, 陷波滤波器, 能够有效地抑制停机瞬间产生的低频振动以及长摆臂机构的末端摆振。

动态制动功能

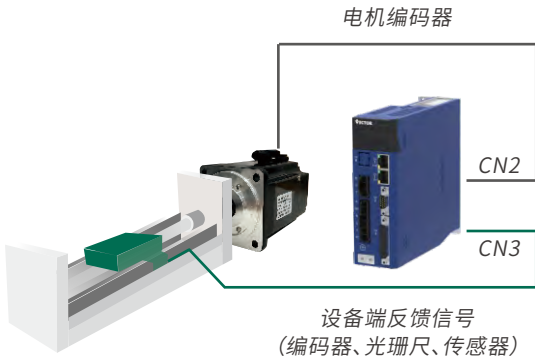
DYNAMIC BRAKING FUNCTION

内置动态制动功能, 可防止电机超常高速旋转造成的设备或人员损伤。

全闭环控制

FULLY CLOSED-LOOP CONTROL

在电机送料应用中,若材料和电机之间存在相对滑动,造成电机走的位移和实际物料所走的位移不一致。因此,外接一个第二编码器测量实际物料所走的位移,伺服驱动器根据给定的位置指令和第二编码器反馈的位置信号对电机速度进行控制,使给定的位置指令和第二编码器反馈的位置一致,有效的提高材料的加工精度。



灵活的位置指令叠加功能

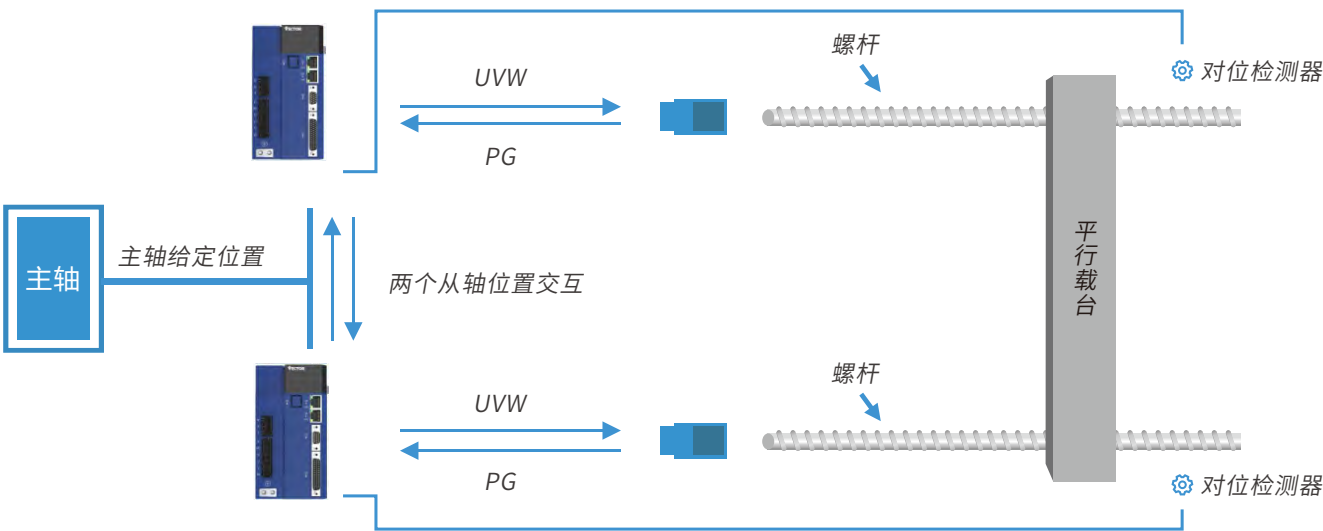
FLEXIBLE POSITION COMMAND OVERLAY FUNCTION

位置指令可以设置为两路脉冲的叠加,即同时跟踪两路脉冲的脉冲指令之和。也可以设置为脉冲指令与内部规划位置指令的叠加,即在传统脉冲追踪的基础上叠加内部多段位置规划出的位置指令。

龙门同步控制

GANTRY SYNCHRONIZATION CONTROL

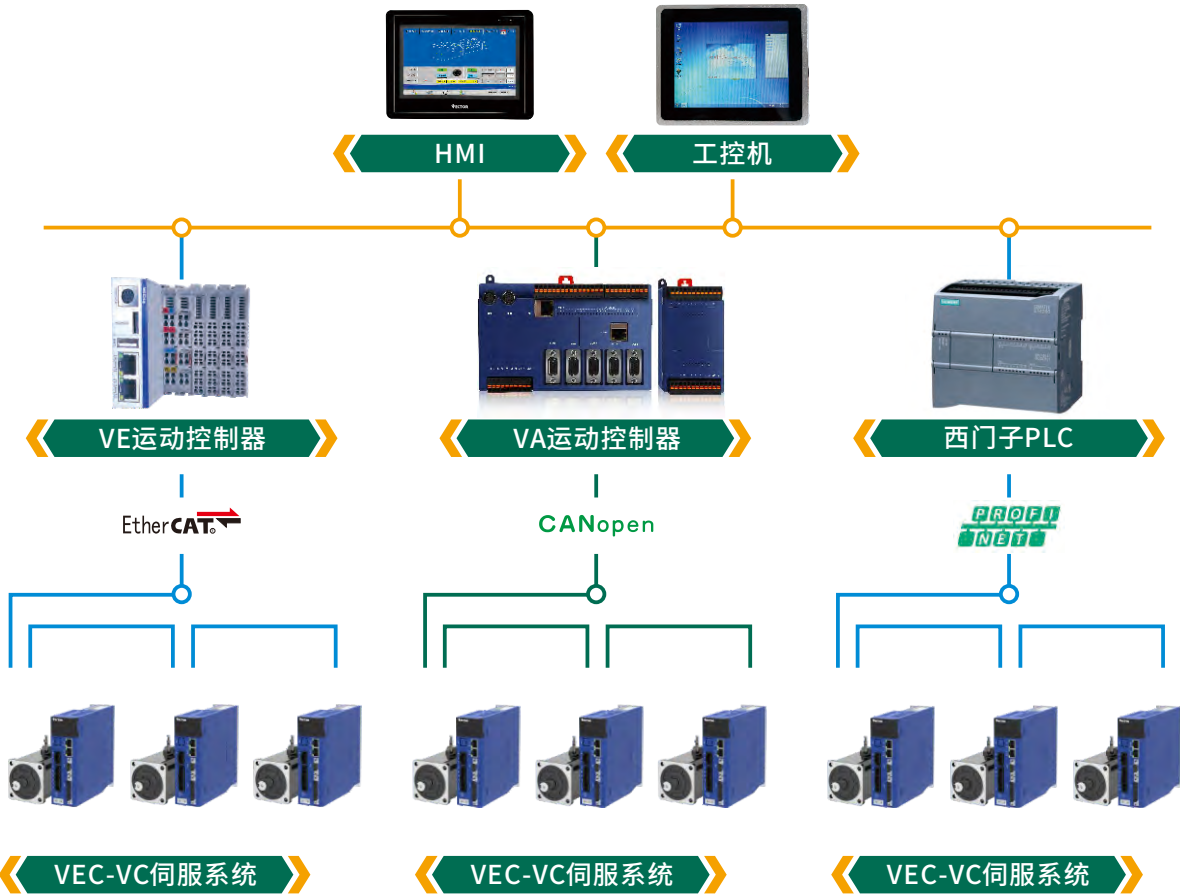
龙门同步可以实现双轴同步跟随主轴的功能。主轴同时给两个需要同步对齐的从轴发送位置指令,两个从轴之间将自身的电机编码器位置交互耦合,调整各自的速度,实现两个从轴的位置同步。当位置误差过大时,系统停机,并且发出警告,避免材料和设备的损坏。



龙门同步图

EtherCAT、CANopen、Profinet、高速总线,实现多轴同步控制

ETHERCAT, PROFINET, CANOPEN HIGH-SPEED BUS, REALIZE MULTI-AXIS SYNCHRONOUS CONTROL



VC510张力控制专用型伺服

VC510 SPECIAL SERVO FOR TENSION CONTROL



产品简介

PRODUCT INTRODUCTION

VC510张力控制伺服内置多种张力控制模式:包括闭环速度模式、闭环转矩模式、开环速度模式、开环转矩模式。威科达提供全伺服张力控制解决方案,以VC510张力控制专用型伺服为核心,针对不同的机械采用不同的张力控制模式,将张力控制器集成于伺服驱动器内。张力控制系统由人机界面、张力控制专用伺服、张力传感器组成,可实现收放卷开环张力控制、收放卷闭环张力控制、过程张力控制等,达到高精度、高稳定性、免维护且节能的效果。

产品特点

PRODUCT FEATURES

- 1 启动平稳,低速无抖动;
- 2 收放卷范围宽泛,基本不受限制;
- 3 加减速或急停急起时,保证张力稳定,张力精度控制在传感器量程的1%-5%;
- 4 用伺服的专用算法计算卷径,系统简单高效,精度高;
- 5 伺服产品免维护,使用寿命达6-10年;支持制片机走停式收放卷;支持一收一放中间无主轴的收放卷控制。

VC511轮切专用型伺服

VC511 SPECIAL SERVO FOR WHEEL CUTTING

产品简介

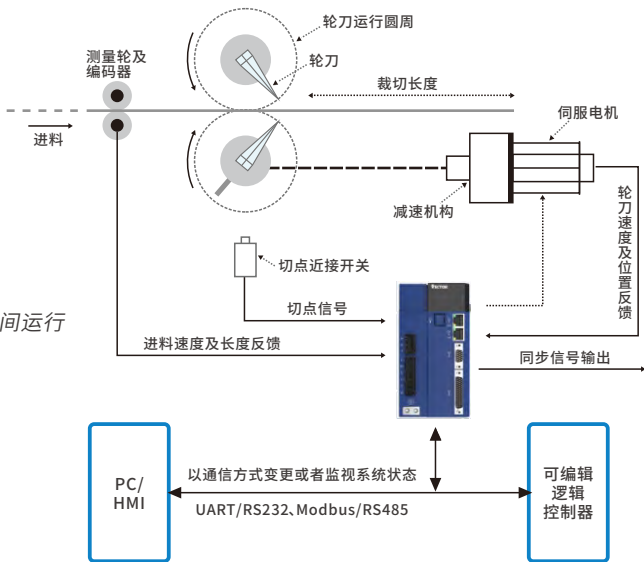
PRODUCT INTRODUCTION

产品特点

PRODUCT FEATURES

- 借助色标窗口设定, 增强色标识别能力
- 可追认印刷点自动修正裁切长度
- 丢标后可以自动重新找标
- 首刀示教功能, 即第一刀可切到色标上
- 具备四组订单管理功能, 订单切换可选择不切换, 循环切换, DI切换
- 具备仿真功能, 既可以动态仿真, 也可以静态仿真
- 自动寻找切点位置
- 中断事件功能, 从轴脱离跟随主轴, 按照用户设置的速度、加减速时间运行
- 长料剪切可以选择裁刀停止角度

VC511轮切专用型伺服内部集成五次方电子凸轮算法, 可实现主从跟随功能。同步区间的角度、裁切长度、旋切等角度均可设定, 自动运算轮切轴的位置和速度, 从而达到跟随主轴位置, 精准加工的效果。适用于各种瓦楞纸横切机、卧式及立式包装机、套色印刷机等设备; 有弦/弧补正功能, 可用于较厚的材质切板设备, 如钢板轮切系统; 可用于光标追踪, 适用于印刷的定长、定位裁切。



VC512追剪专用型伺服

VC512 TAILOR-MADE SERVO

产品简介

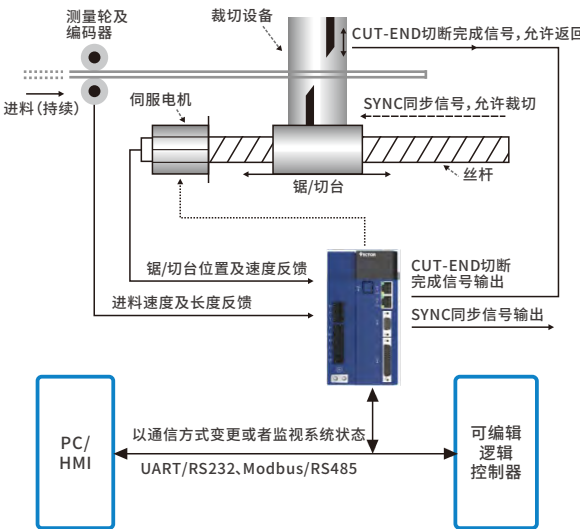
PRODUCT INTRODUCTION

产品特点

PRODUCT FEATURES

- 自动寻找机械原点 (绝对坐标法)
- 以正转点动及反转点动, 任意指定机械原点 (相对坐标法)
- 自动追踪主线进料速度并计算前置量之S曲线加速功能
- 在S曲线加速过程中, 还可以作扭力补偿措施, 可快速同步并减少裁切误差
- 四段S曲线 (正转加/减速, 反转加/减速) 可分别设定
- 可追认印刷光标点自动修正裁切长度
- 提供印刷标点的色标窗口设定, 增强色标识别能力
- 订单管理功能, 四组订单可以任意切换

VC512追剪专用型伺服内含自动追剪控制功能, 随着加工物的进料速度, 自动控制锯台前进速度, 在达到设定长度时, 进入同步区发出可裁切信号, 将加工物锯断后发出裁切完成信号, 锯台快速返回原点准备下一次裁切。产品适用于: 各类棒材、管材、挤出型材的定长, 填装/注装及其它需要随着工件移动的专用加工设备。



VC513独立模切专用型伺服

VC513 SPECIAL SERVO FOR INDEPENDENT DIE CUTTING

产品简介

PRODUCT INTRODUCTION

产品特点

PRODUCT FEATURES

- 具有内部回零功能: 内置37种标准回零模式。可根据原点开关, 位置限制开关进行回零
- 固定速度正向/反向点动功能: 以固定的速度正向/反向点动
- 固定位置正向/反向点动功能: 正向/反向点动一个设定的位置
- 走到指定相位: 运动到指定的相位
- 回到从前的相位: 运动到从前的相位。从前的相位指的是上一次跟随主轴运动的相位
- 自动对位功能: 接入两个原点开关, 可以自动将两个原点开关的相位调整到设定的值

VC513独立模切专用型伺服内部追踪脉冲指令和相位调整指令, 两部分指令分别采用两个不同的电子齿轮比。脉冲指令的追踪不产生相位变化, 除此之外的任何位置指令都可以调整相位, 包括点动固定速度, 点动固定位置等等。

VC514压力机专用型伺服

VC514 PRESS SPECIAL TYPE SERVO

产品简介

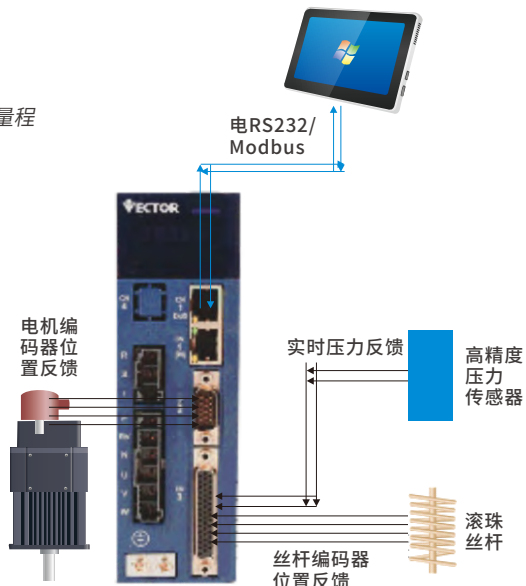
PRODUCT INTRODUCTION

产品特点

PRODUCT FEATURES

- 高精度位置或者压力压装, 位置精度: 0.01mm/10um, 压力精度: $\pm 1\%$ 量程
- 内部集成压力闭环自整定算法, 快速压装且超调, 解决传统压装位置或者压力超调的烦恼
- 工控机可实现多样化压装功能, 可实现实时位置、压力曲线的显示, 多种质检判断满足各类产品
- 以省去PLC模块, 接线简单, 操作方便

VC514是一款集成位置闭环与压力闭环系统的压力专型伺服驱动器。压力专型伺服驱动器系统主要由工控机、驱动器、伺服电机、压力传感器、丝杆等组成。驱动器或者PLC是压装逻辑控制部分, 可实现多样化的产品压装功能, 驱动器则对位置反馈信号与压力反馈信号进行实时处理, 采用驱动器的高响应环路算法, 对位置或者压力进行快速响应。压装过程包括快进、探测、压装、叠加、返回等阶段。压装产品应用广泛, 可以是超声波焊接、轴承压装。压力检测、配件安装等。



VC600内置可编程PLC驱动器系统

VC600 SERIES BUILT-IN PROGRAMMABLE PLC SERVO SYSTEM

产品简介

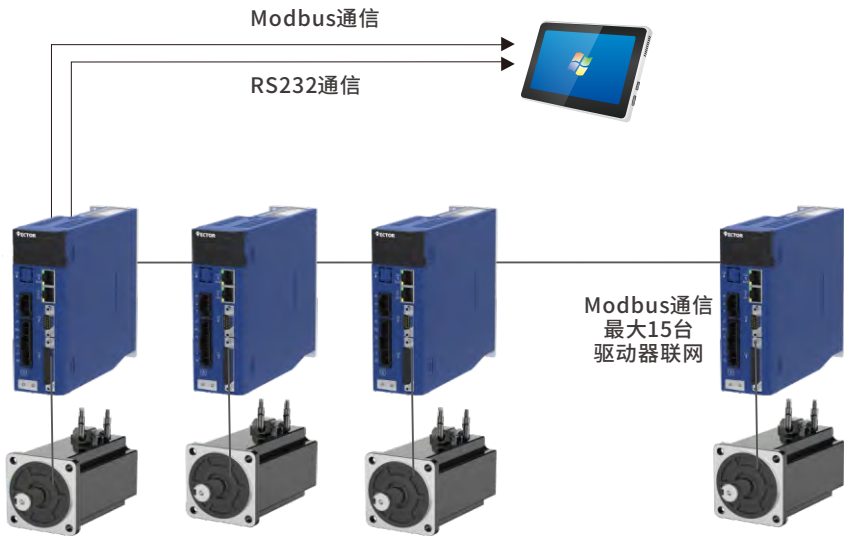
PRODUCT INTRODUCTION

VC600系列驱动器是一款集成PLC(可编程逻辑)与驱动器为一体的伺服驱动系统。用户可以在上位机软件编写应用所需的逻辑控制程序,然后下载至VC600驱动器主站,可以单轴控制,也可以通过modbus网络对多个从站的控制,实现了逻辑、控制一体化的功能。该系统编程简单,应用灵活,功能强大(集成了PLC功能和驱动器功能),接口丰富,省去了传统PLC以及相关接线。

产品特点

PRODUCT INTRODUCTION

- 驱控一体,使用简单、高效
- 接口丰富,DI/DO、AIAO、脉冲输入、脉冲输出、定时器、计数器等
- 支持RS232通信、标准Modbus协议、自定义通信协议
- 可以支持更快的扫描周期500us或者1ms
- 通过modbus通信网络可以实现多轴控制
- 支持发那科、三菱RS指令解析
- 支持带减速机的多圈自动溢出功能



VC920电动汽车驱动解决方案

VC920 ELECTRIC VEHICLE DRIVE SOLUTIONS

产品简介

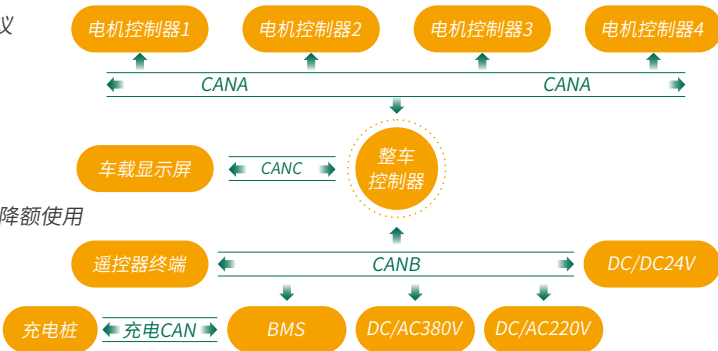
PRODUCT INTRODUCTION

专为满足汽车行业标准研发的电机驱动器,具有可靠、安全、高效的特点。可广泛应用于工程车辆、农业机械等设备上,实现对车辆运动的智能控制。

产品特色

PRODUCT FEATURES

- 采用高速通信控制器局域网CAN2.0通信,接受上层自定义协议
- 电机驱动以高可靠性的旋变作为反馈元件
- 电机驱动采用MTPA进行控制,实现电机高效运行
- 冷却方式:风冷、水冷
- 防护等级:IP20-IP65,可按照要求定制
- 使用环境温度:工作温度范围-40℃~55℃,更高温度运行时需降额使用
- 使用环境湿度: 90%RH以下(不凝露)
- 海拔:2000m以下(2000m以上请降额使用)
- 本系列接受订制开发项目



VC800直线电机专用驱动器

VC800 SERIES LINEAR MOTOR DRIVER

产品简介

PRODUCT INTRODUCTION

威科达高性能脉冲型直线电机伺服驱动器,融入了当前最新的伺服控制技术,实现直线电机的高精度控制。

产品特点

PRODUCT INTRODUCTION

- 兼容标准ABZ增量式编码器,可以选配HALLU HALLV HALLW。
- 可配置为上电自动寻相。在负载扰动,单向堵转的条件下也能准确获取动子相位。
- 匹配电机简单,具有定子绕组参数自动辨识,动子质量自动辨识,磁极距估算,电流环带宽自动设定功能,配合 VECOObserver软件快速匹配直线电机。
- 支持动态制动功能,在异常的情况下可以使电机快速制动,防止飞车。
- 最大支持4MHz的位置指令输入,AB脉冲4倍频后可达16MHz。
- 支持位置校正功能。校正后磁性编码器最大能达到±1um的定位精度。
- 快速响应。电流环控制周期最快80kHz,速度环控制周期最快40kHz。



直线电机专用驱动器参数选配表

驱动器型号	电压 (V)	输出额定电流 (A)	输出最大电流 (A)
VEC-VC800-00323	220	3	9
VEC-VC800-00623		6	18
VEC-VC800-01223		12	36
VEC-VC800-00733	380	7	21
VEC-VC800-01233		12	36
VEC-VC800-01633		16	40
VEC-VC800-02033		20	50
VEC-VC800-02733		27	67.5
VEC-VC800-03233		32	70

VEC-VC驱动器技术规范

TECHNICAL SPECIFICATION FOR VEC-VC DRIVER

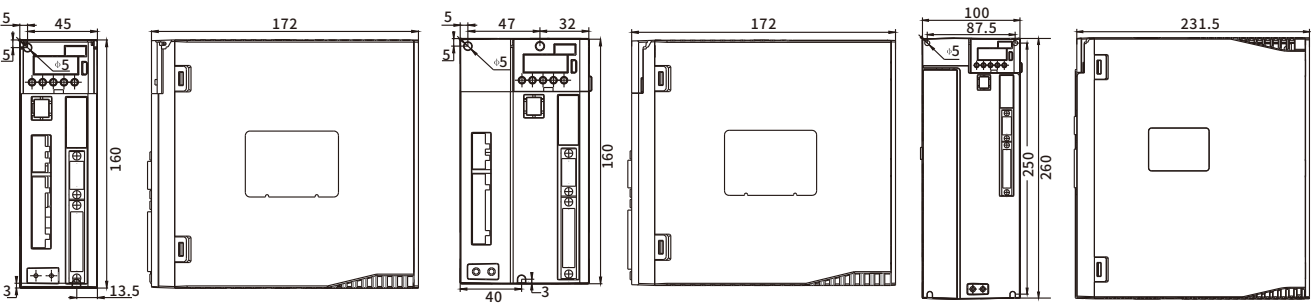
项目		描述
电压	控制方式	单相/三相全控整流 SVPWM 驱动 输入电压范围 220V/380V ±10 %
编码器	编码器反馈	增量式光编、省线式光编、旋变编码器、23位多圈绝对值光编、 17位单圈磁编、17位多圈磁编、24位多圈绝对值光编
脉冲输入	脉冲类型	差分输入、集电极开路
	频率范围	高速差分信号:0-4MHz, 脉宽大于 124 ns 差分输入: 0-500kHz, 脉宽大于 1us 集电极开路:0-300kHz, 脉宽大于 2.5us
	脉冲模式	➤ 脉冲+方向; ➤ AB 脉冲; ➤ CW+CCW;
DI/DO 接口类型		NPN/PNP
通信方式		Modbus/CANopen/EtherCAT/Profinet
故障响应		动态制动、减速停车、自由停车
位置模式	指令输入方式	脉冲指令 内部位置规划 ➤ 按目标位置、速度、加减速时间规划 ➤ 梯形速度曲线 ➤ 三次方速度曲线 ➤ 绝对/相对指令模式
	指令平滑方式	低通滤波/中值滤波
	电子齿轮比	N/M;(M=1~2147483647,N=1~2147483647)
	转矩限制	内部转矩限制 模拟量转矩限制
	前馈补偿	速度前馈/转矩前馈
	转矩补偿	固定转矩补偿/模拟量转矩补偿/自动转矩补偿;
速度控制	指令输入方式	脉冲频率/模拟量输入 / 内部速度规划
	速度控制范围	1~最高转速
	带宽	3kHz
	转矩限制	内部转矩限制/ 模拟量转矩限制
转矩控制	指令输入方式	内部转矩给定/模拟量控制转矩
	转矩补偿	固定转矩补偿/模拟量转矩补偿/自动转矩补偿;
	速度限制	内部速度限制/ 模拟量速度限制
总线控制	EntherCAT	CiA402标准定义的周期同步位置模式、周期同步速度模式、周期同步转矩模式、轮廓位置模式、轮廓速度模式、轮廓转矩模式、回零模式
	CANopen	CiA402标准定义的插补位置模式、轮廓位置模式、轮廓速度模式、轮廓转矩模式、回零模式
	Profinet	支持IRT、RT通信 满足PROFIdrive定义的AC1、AC3、AC4的应用类 支持报文1、报文3、西门子报文102、西门子报文111、西门子报文105、西门子辅助报文750
数字输入	最多10个数字输入, 每个数字输入的功能可以任意分配。	
数字输出	最多6个数字输出, 每个数字输出的功能可以任意分配。	
故障保护	软件过流、硬件过流、过压、欠压、编码器故障、驱动器过热、超速、位置误差过大、电机过载、软件限位、硬件限位、电机堵转、电机过热。	
安装环境要求	大气压强	86~106kPa
	环境温度	0~55℃
	环境湿度	0~90%RH
	防护等级	IP20
	振动	0~4.9m/s^2

驱动器安装尺寸

DRIVER MOUNTING DIMENSIONS

E安装尺寸图 (单位:mm)

E INSTALLATION DIMENSION DIAGRAM



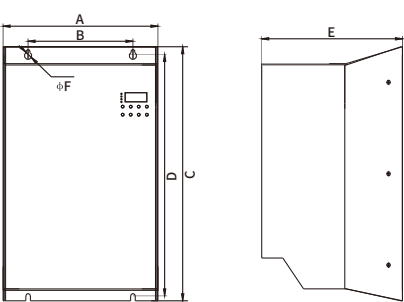
E1适配电流 (A) 3-6

E2适配电流 (A) 7-12

E3适配电流 (A) 16-32

38A以上安装尺寸图 (单位:mm)

ABOVE 38A INSTALLATION DIMENSION DIAGRAM



38A安装尺寸图对照表

电流 (A)	38-45	60-90	110-170
A	220	226	305
B	149	150	160
C	363	439	605
D	349	421	594
E	200	250	236
F	5.5	6.5	6.5

产品配置一览表

PRODUCT CONFIGURATION LIST

产品	系列	备注	Cn2编码器端子	Cn3控制端子	接受哪些 器信号	上位机控制指令	制	功率范
VEC-VC100	VC100	经济型驱动器	9P DB	25P DB	C1A,C2A	脉冲	无	3-12A
VEC-VC200	VC210	智能型驱动器	15P DB	44P DB	A,B,S,M,N,C1A,C2A	脉冲	12A以下有	3-170A
	VC220	旋转变压器反馈	9P DB	25P DB	X	脉冲	12A以下有	3-32A
VEC-VC300	VC310	CANopen总线型	15P DB	44P DB	同VC210系列	CANopen	12A以下有	3-170A
	VC322	Ether-CAT总线型	9P DB	25P DB	A,B,S,N	Ether-CAT	12A以下有	3-170A
	VC321	总线型旋变反馈	9P DB	25P DB	X	Ether-CAT	12A以下有	3-170A
	VC330	PN总线	9P DB	25P DB	A,B,S,N	PROFINET	12A以下有	3-170A
VEC-VC500	VC510	闭环张力专用	15P DB	44P DB	A,B,S,M,N	脉冲	12A以下有	3-170A
	VC511	轮切专用	15P DB	44P DB	A,B,S,M,N	脉冲	12A以下有	3-170A
	VC512	追剪专用	15P DB	44P DB	A,B,S,M,N	脉冲	12A以下有	3-170A
	VC513	独立模切专用	15P DB	44P DB	A,B,S,M,N	脉冲	12A以下有	3-170A
	VC514	压力机专用	15P DB	44P DB	A,B,S,M,N	脉冲	12A以下有	3-170A
	VC520	开环张力专用	15P DB	44P DB	A,B,S,M,N	脉冲	12A以下有	3-170A
VEC-VC600	VC600	内置PLC可编程伺服	15P DB	44P DB	A,B,S,M,N	脉冲	12A以下有	3-170A
VEC-VC800	VC800	直线电机驱动	15P DB	44P DB	增量式ABZ无霍尔信号	脉冲	12A以下有	3-27A
VEC-VC900	VC920	电动汽车驱动	15P DB	44P DB	X	脉冲	12A以下有	210-470A

- M:2500线增量式光编
 - S:24位多圈绝对值光编
- N:2500线省线式光编
 - X:旋转变压器
- A:17位多圈绝对值光编
 - C1A:17位单圈绝对值磁编
- B:23位多圈绝对值光编
 - C2A:17位多圈绝对值磁编

伺服电机适配驱动器对照表
SERVO MOTOR ADAPTER DRIVER COMPARISON TABLE

VC□□□-00323	VC□□□-00623	VC□□□-01223	VC□□□-01523	VC□□□-00733
3A 三相220V	6A 三相220V	12A 三相220V	15A 三相220V	7A 三相380V
40MB-R1030A23	60ME1-R2030A23	80ME1-R7530A23	130MB-00120A23	130ME1-1R315A23
	60ME1-R4030A23	80ME1-00130A23	110MB-1R2330A21	130ME-1R520A23
	60MB-R4030A23		110MB-1R8330A21	130ME-00225A21
	80MBR7530A23		130MB-00125A21	130MB-2R625A21
	80MBR7520A23		130MB-1R525A21	130MB-2R315A21
			130MB-1R51A21	
			130ME1-R851A23	

VC□□□-01233	VC□□□-01633	VC□□□-02033	VC□□□-02733	38A以上
12A 三相380V	16A 三相380V	20A 三相380V	27A 三相380V	
180ME-2R915A33	180MB-00315A33	180MB-5R515A33	180ME-4R415A33	180MB-7R515A33
	180MB-4R520A33			180ME-5R515A33
	180MB-4R315A33			180ME-7R515A33
				11KW以上

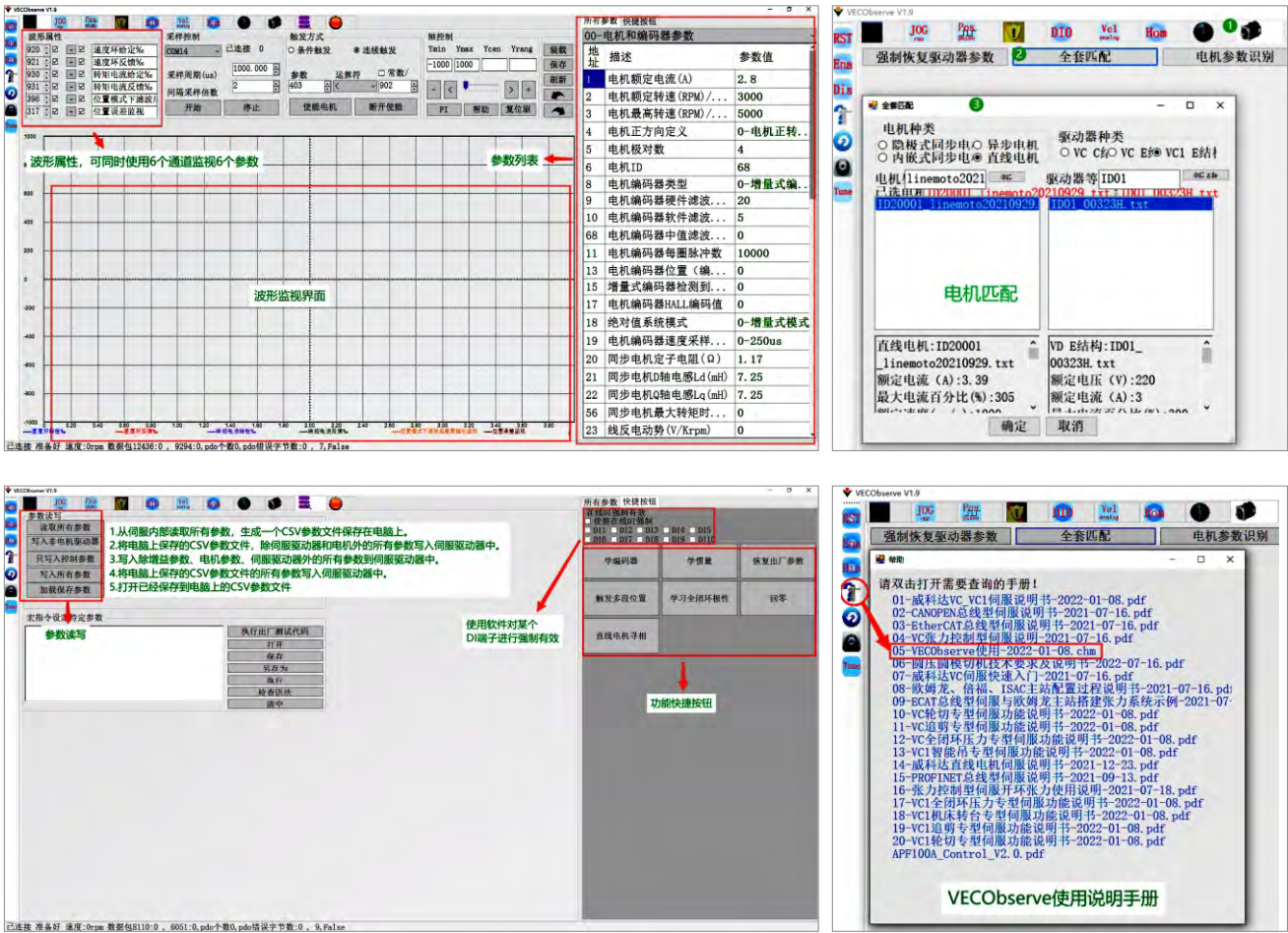
软件界面介绍
INTRODUCTION OF SOFTWARE INTERFACE

VECObserve的主要功能特性
VECOBSERVE'S MAINFEATURES

- 实时监视任意参数的运行曲线
- 保存和装载运行曲线数据
- 分析运行曲线数据
- 更新驱动器的所有参数
- 读取驱动器的所有参数
- 执行宏指令功能
- 惯性自学习及增益自调整功能
- 离线参数编辑功能

VECObserve的主要界面
VECOBSERVE'S MAIN INTERFACE

主界面包括: 波形属性界面、采样控制界面、触发方式、轴控制



型号说明

MODEL SPECIFICATION

主轴伺服电机型号说明

TYPE DESCRIPTION OF SPINDLE SERVO MOTOR

2 1 5 M C - 5 R 5 C 3 3 E F 2 * - N *

1 2 3 4 5 6 7 8 9 10

1.法兰圆盘安装孔距尺寸 2.产品系列

3.额定功率

记号	额定功率
5R5	5.5KW
003	3KW
015	15KW

4.额定转速

记号	额定转数
A	750rpm
B	1000rpm
C	1500rpm
D	2000rpm

5.电压等级

记号	电压等级
23	三相220V
33	三相380V
43	三相440V

6.安装方式

记号	安装方式
A	IMB5(法兰)
D	IMB3(底脚)
E	IMB35(底脚+法兰)

8.非标定制

9.编码器类型

记号	编码器信号
N	省线式光编
X	旋变编码器
B	23位多圈绝对值光编
S	24位多圈绝对值光编

7.报闸与油封

记号	抱闸
F	无抱闸有油封
B	内置抱闸有油封
A	无抱闸无油封
C	有抱闸无油封

10.厂内标识

永磁伺服电机型号说明

TYPE DESCRIPTION OF PERMANENT MAGNET SERVO MOTOR

2 0 0 F M B - L 0 0 7 1 5 E 3 3 F 2 * - M *

1 2 3 4 5 6 7 8 9 10 11 12

1.法兰边长尺寸(mm)

2.冷却方式

记号	冷却方式
F	风冷
缺省	自然冷

3.产品系列

记号	MB	ME	MH
备注	ME1	MB1	MD

4.转动惯量

记号	惯量
L	低惯量
M	中惯量
H	高惯量

5.额定功率

记号	额定功率
R40	0.4KW
1R5	1.5KW
003	3KW
7R5	7.5KW
020	20KW

6.额定转速

记号	额定转数
10	1000rpm
15	1500rpm
20	2000rpm
25	2500rpm
30	3000rpm

7.安装方式

记号	安装方式
A	IMB5(法兰)
D	IMB3(底脚)
E	IMB35(底脚+法兰)

8.电压等级

记号	电压等级
23	三相220V
33	三相380V
43	三相440V

9.抱闸与油封

记号	抱闸
F	无抱闸有油封
B	内置抱闸有油封
A	无抱闸无油封
C	有抱闸无油封

10.非标定制

记号	规格说明
缺省	标准品
2*	非标定制

11.编码器类型

记号	编码器信号
M	增量式光编
N	省线式光编
X	旋变编码器
B	23位多圈绝对值光编
C1A	17位单圈绝对值磁编
C2A	17位多圈绝对值磁编
S	24位多圈绝对值光编

12.厂内标识

驱动器型号说明

DRIVER MODEL DESCRIPTION

V E C - V C 1 0 0 - 0 0 3 2 3 - E *

1 2 3 4 5 6

1.VEC品牌

2.产品系列

记号	电流A
VC100	数字型
VC200	智能型
VC300	总线型
VC500	专用型
VC600	PLC型驱动器
Vc800	直线电机驱动器
VC900	非标定制

3.额定电流

记号	电流A
003	3A
006	6A
007	7A

记号	电流A
012	12A
016	16A
020	20A
027	27A
032	32A
038	38A
045	45A
060	60A
075	75A
090	90A
110	110A
150	150A

4.电压等级

记号	电压等级
21	单相220V
23	三相220V
33	三相380V
43	三相440V

5.结构

6.定制功能

记号	定制功能
缺省	标准

编码器线型号说明

ENCODER LINE MODEL DESCRIPTION

E C M * - 0 0 3 M 1 6 - M 1 8 0 J - R 0 D - N

1 2 3 4 5 6 7 8 9 10

1.编码器线

2.结构类型

记号	规格
A	A结构
C	C/E结构

3.编码器类型

记号	编码器信号
M	光电非省线编码器
N	光电省线编码器
X	旋变编码器
A	A、B绝对值编码器
B	Biss-C编码器

4.适配驱动器CN2插头

记号	驱动器插头
9	9P
6	6P
F	15P

5.线长

记号	线长
003M	3米
005M	5米
008M	8米
010M	10米

6.线芯数

记号	线芯
04	4芯
08	8芯
16	16芯

7.适配马达编码器插头

8.线缆材质

记号	线缆材质
缺省	普通线
R0	500万次柔性线
R1	1000万次柔性线
R2	2000万次柔性线

9.低温专用

记号	规格
D	低温专用
缺省	标准

10.电池

记号	规格
N	无电池
缺省	带电池

动力线型号说明

POWER LINE MODEL DESCRIPTION

P - R 7 5 0 0 3 M - M 1 8 0 J * - N - R 0

1 2 3 4 5 6 7

1.动力线

2.线径

记号	规格
R75	0.75m ²
1R5	1.5m ²
2R5	2.5m ²
004	4m ²

3.线长

记号	线长
003M	3米
005M	5米

4.适配马达动力插头

5.制动插头

记号	规格
B	本体制动
b	分离制动

6.适配驱动器动力端子

标示	规格
N	管型端子(12A以内)
Y	Y型端子(16A以上)

7.线缆材质

记号	线缆材质
缺省	普通线
R0	500万次柔性线
R1	1000万次柔性线
R2	2000万次柔性线

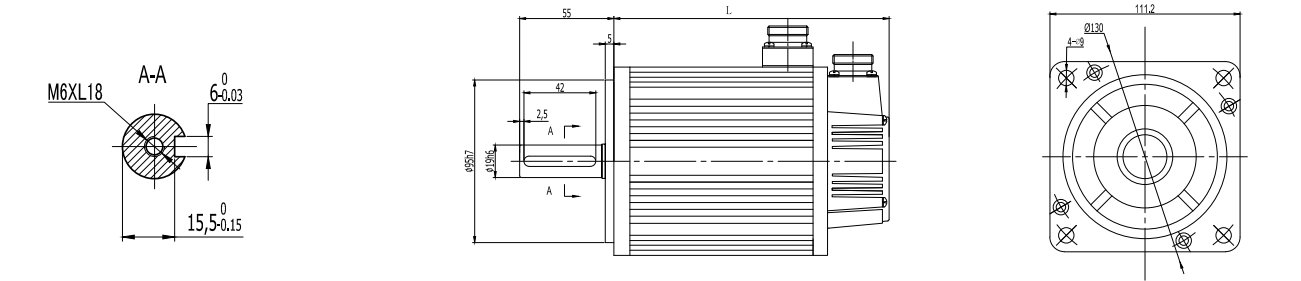
MB系列永磁伺服电机参数与尺寸
 MOTOR PARAMETERS AND DIMENSIONS

电机型号 MOTOR MODEL(A23□-□M)	110MB-1R230	110MB-1R830	130MB-00125	130MB-1R525	130MB-1R515	130MB-00225	130MB-2R625	130MB-2R315
额定功率 (KW) RATED POWER	1.2	1.8	1	1.5	1.5	2	2.6	2.3
额定电压 (V) RATED VOLTAGE	220	220	220	220	220	220	220	220
额定电流 (A) RATED CURRENT	5	6	4	6	6	7.5	10	9.5
瞬时最大电流 (A) MAX CURRENT	15	18	12	18	15	21	25	19
额定转速 (rpm) RATED SPEED	3000	3000	2500	2500	1500	2500	2500	1500
最高转速 (rpm) MAX SPEED	3500	3500	2800	3000	1800	3000	2800	1800
额定转矩 (N.m) RATED TORQUE	4	6	4	6	10	7.7	10	15
瞬时最大转矩 (N.m) INSTANTANEOUS TORQUE	12	18	12	18	25	22	25	30
转子惯量 (带抱闸) [(Kg.m²)X10 ⁻⁴] ROTOR INERTIA	5.4 (5.85)	7.6 (8.05)	8.5 (8.95)	12.6 (13.05)	19.4 (20.88)	15.3 (15.75)	19.4 (20.88)	27.7 (29.18)
扭矩系数 (N.m/A) TORQUE COEFFICIENT	0.8	1	1	1	1.67	1.03	1	1.58
电气的时间常数 (ms) ELECTRICAL TIME CONSTANT	3	3.2	2.32	3.26	2.91	2.91	3.36	4.05
重量(带抱闸) (Kg) WEIGHT	6 (8.1)	7.9 (10)	6.2 (8.2)	7.4 (9.4)	10.2 (13.4)	8.3 (10.3)	9.8 (13)	12.6 (15.8)
防护等级/冷却方式 PROTECTION /COOLING MODE	IP65/自然冷却							

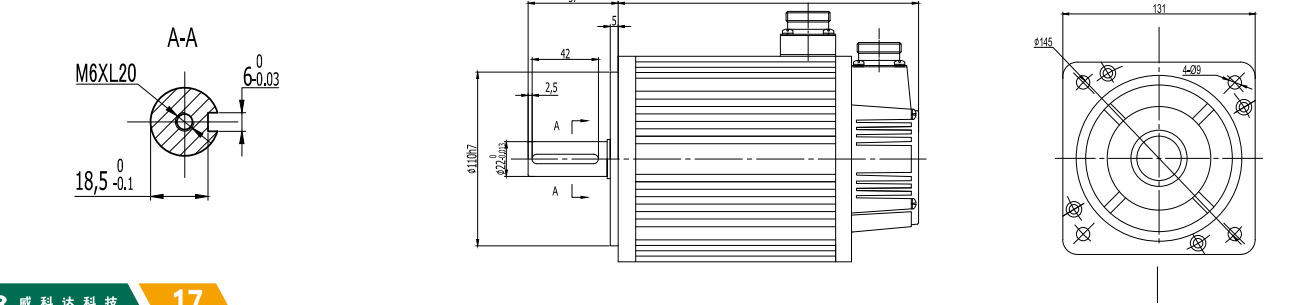
适配驱动器型号 ADAPT DRIVE MODEL	VC□□□ -00623	VC□□□ -00623	VC□□□ -00623	VC□□□ -00623	VC□□□ -00623	VC□□□ -01223	VC□□□ -01223	VC□□□ -01223
额定电流 (A) RATED CURRENT	6	6	6	6	6	12	12	12
尺寸 (详见第12页) DIMENSIONS	E1	E1	E1	E1	E1	E2	E2	E2

电机尺寸 MOTOR SIZE	110MB		130MB					
	1R230	1R830	00125	1R525	1R515	00225	2R625	2R315
L (mm)	189	219	166	179	213	192	209	241
L (抱闸mm)	263	293	223	236	294	249	290	322

110MB安装尺寸图
 110MB INSTALLATION DIMENSION DIAGRAM



130MB安装尺寸图
 130MB INSTALLATION DIMENSION DIAGRAM



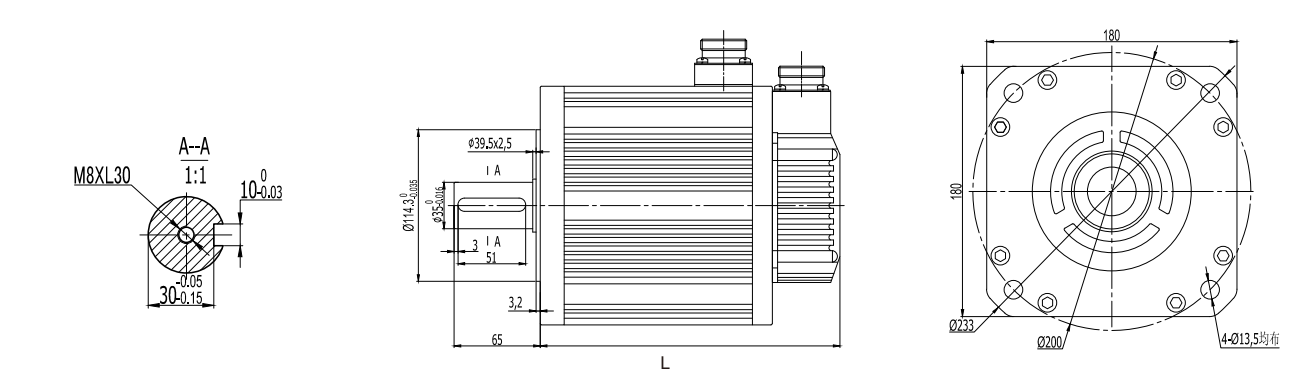
MB系列永磁伺服电机参数与尺寸
 MOTOR PARAMETERS AND DIMENSIONS

电机型号 MOTOR MODEL(A33□-□M)	130MB-1R525	130MB-1R515	130MB-00225	130MB-2R625	130MB-2R315	130MB-3R825	180MB-00315	180MB-4R520	180MB-4R315	180MB-5R515	180MB-7R515
额定功率 (KW) RATED POWER	1.5	1.5	2	2.6	2.3	3.8	3	4.5	4.3	5.5	7.5
额定电压 (V) RATED VOLTAGE	380	380	380	380	380	380	380	380	380	380	380
额定电流 (A) RATED CURRENT	3.7	3.5	4.5	5.9	5.9	7.4	7.5	9.5	10	12	20
瞬时最大电流 (A) MAX CURRENT	11	8.7	12.8	14.7	11.8	14.8	18.5	22.5	24.8	24	40
额定转速 (rpm) RATED SPEED	2500	1500	2500	2500	1500	2500	1500	2000	1500	1500	1500
最高转速 (rpm) MAX SPEED	3000	2000	3000	3000	1800	2800	2000	2500	2000	2000	2000
额定转矩 (N.m) RATED TORQUE	6	10	7.7	10	15	15	19	21.5	27	35	48
瞬时最大转矩 (N.m) INSTANTANEOUS TORQUE	18	25	22	25	30	30	47	53	67	70	96
转子惯量 (带抱闸) [(Kg.m²)X10 ⁻⁴] ROTOR INERTIA	12.6 (13.05)	19.4 (20.88)	15.3 (15.75)	19.4 (20.88)	27.7 (29.18)	27.7 (29.18)	70 (71.48)	79.6 (81.08)	96.4 (97.88)	122.5 (123.98)	167.2 (168.68)
扭矩系数 (N.m/A) TORQUE COEFFICIENT	1.54	1.96	1.64	1.69	2.53	2.03	2.5	2.26	2.7	2.9	2.4
电气的时间常数 (ms) ELECTRICAL TIME CONSTANT	2.48	3.51	2.84	3.12	12.57	3.9	5.93	5.6	6	6.45	7.8
重量(带抱闸) (Kg) WEIGHT	7.4 (9.4)	10.2 (13.4)	8.3 (10.3)	9.8 (13)	12.6 (15.8)	11.7 (14.9)	20.5 (25)	22.2 (26.7)	25.5 (30)	30.5 (35)	40 (45)
防护等级/冷却方式 PROTECTION/COOLING MODE	IP65/自然冷却										

适配驱动器型号 ADAPT DRIVE MODEL	VC□□□ -00733	VC□□□ -00733	VC□□□ -00733	VC□□□ -00733	VC□□□ -00733	VC□□□ -01233	VC□□□ -01233	VC□□□ -01233	VC□□□ -01233	VC□□□ -01233	VC□□□ -02033
额定电流 (A) RATED CURRENT	7	7	7	7	7	12	12	12	12	12	20
尺寸 (详见第12页) DIMENSIONS	E2	E2	E2	E2	E2	E2	E2	E2	E2	E2	E3

电机尺寸 MOTOR SIZE	130MB						180MB				
	1R525	1R515	00225	2R625	2R315	3R825	00315	4R520	4R315	5R515	7R515
L (mm)	179	213	192	209	241	232	232	243	262	292	346
L (抱闸mm)	236	294	249	290	322	304	304	315	334	364	418

180MB安装尺寸图
 180MB INSTALLATION DIMENSION DIAGRAM



MB1系列永磁伺服电机参数与尺寸

MOTOR PARAMETERS AND DIMENSIONS

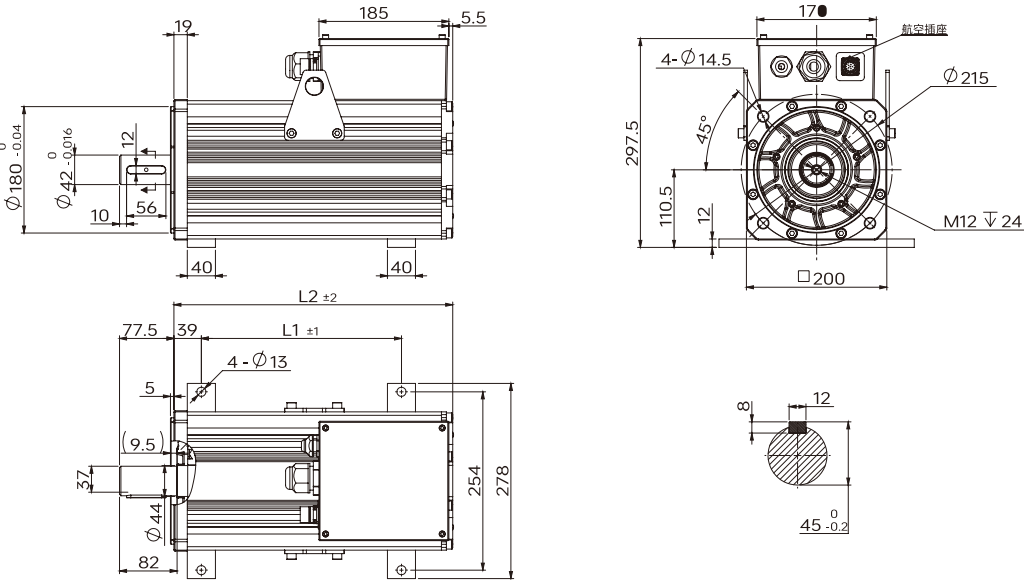
电机型号 MOTOR MODEL(A33□-□R)	200MB1-00615	200MB1-00820	200MB1-00915	200MB1-01120	200MB1-01115	200MB1-01420	200MB1-01315	200MB1-01720	200MB1-01515	200MB1-02020	200MB1-01715	200MB1-02320	200MB1-01915	200MB1-02620
额定功率 (KW) RATED POWER	6.3	8.4	8.5	11.3	10.7	14.2	12.7	17.1	14.9	19.9	17.21	22.8	19.2	25.5
额定电压 (V) RATED VOLTAGE	380	380	380	380	380	380	380	380	380	380	380	380	380	380
额定电流 (A) RATED CURRENT	11.1	14.8	14.9	19.9	20.1	25.7	22.3	32.6	27.6	36	30	40.1	36	44.8
瞬时最大电流 (A) MAX CURRENT	22.2	29.6	29.8	39.8	40.2	51.4	44.6	65.2	55.2	72	60	80.2	72	89.6
额定转速 (rpm) RATED SPEED	1500	2000	1500	2000	1500	2000	1500	2000	1500	2000	1500	2000	1500	2000
最高转速 (rpm) MAX SPEED	2100	2800	2100	2800	2100	2800	2100	2800	2100	2800	2100	2800	2100	2800
额定转矩 (N.m) RATED TORQUE	40	40	54	54	68	68	81	81	95	95	109	109	122	122
瞬时最大转矩 (N.m) INSTANTANEOUS TORQUE	72	72	97.2	97.2	122.4	122.4	145.8	145.8	171	171	196.2	196.2	219.6	219.6
转子惯量[(Kg.m²)X10 ⁻⁴] ROTOR INERTIA	81	81	105	105	129	129	153	153	177	177	201	201	225	225
扭矩系数 (N.m/A) TORQUE COEFFICIENT	2.7	2.7	3.62	2.71	3.38	2.65	3.63	2.48	3.44	2.64	2.72	2.72	3.39	2.72
电气的时间常数 (ms) ELECTRICAL TIME CONSTANT	5.45	5.45	6.33	6.3	6.9	6.79	7.35	7.57	7.85	7.76	8.07	8.26	8.21	8.05
重量 (Kg) WEIGHT	37	37	43	43	49	49	55	55	61	61	68	68	74	74
防护等级/冷却方式 PROTECTION/COOLING MODE	IP54/自然冷却													

适配驱动器型号 ADAPT DRIVE MODEL	VC□□□01633*	VC□□□-01633	VC□□□-01633	VC□□□-02733	VC□□□-02733	VC□□□-02733	VC□□□-02733	VC□□□-03833	VC□□□-03233	VC□□□-03833	VC□□□-03233	VC□□□-04533	VC□□□-03833	VC□□□-04533
额定电流 (A) RATED CURRENT	16	16	16	27	27	27	27	38	32	38	32	45	38	45
尺寸 (详见第12页) DIMENSIONS	E3	E3	E3	E3	E3	E3	E3	E	E3	E	E3	E	E	E

电机尺寸 MOTOR SIZE	200MB1													
	00615	00820	00915	01120	01115	01420	01315	01720	01515	02020	01715	02320	01915	02620
L1 (mm)	189	189	221	221	253	253	285	285	317	317	349	349	381	381
L2 (mm)	295	295	329	329	363	363	397	397	431	431	465	465	499	499

200MB1安装尺寸图

200MB1 INSTALLATION DIMENSION DIAGRAM



MB1系列永磁伺服电机参数与尺寸

MOTOR PARAMETERS AND DIMENSIONS

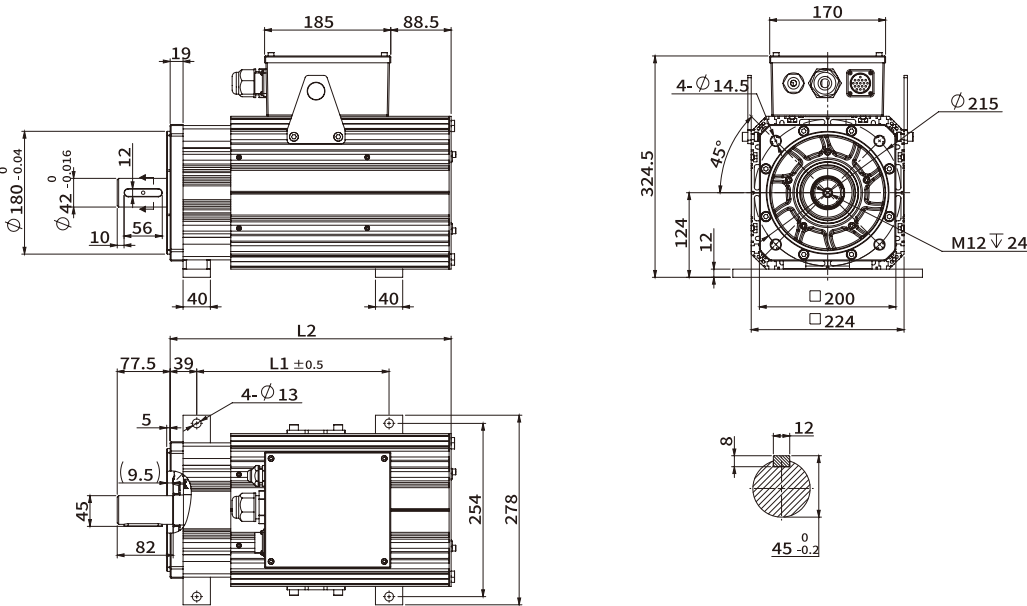
电机型号 MOTOR MODEL(A33□-□R)	200FMB1-6R615	200FMB1-8R820	200FMB1-9R915	200FMB1-01320	200FMB1-01315	200FMB1-01820	200FMB1-01715	200FMB1-02220	200FMB1-02015	200FMB1-02620	200FMB1-02315	200FMB1-02615	200FMB1-03015	200FMB1-04020
额定功率 (KW) RATED POWER	6.6	8.8	9.9	13.2	13.2	17.5	16.5	22	19.8	26.4	23.1	26.4	29.7	39.6
额定电压 (V) RATED VOLTAGE	380	380	380	380	380	380	380	380	380	380	380	380	380	380
额定电流 (A) RATED CURRENT	11.6	15.5	17.4	23.2	23.2	30.9	30.9	39.8	34.8	50.6	42.8	46.4	55.7	69.6
瞬时最大电流 (A) MAX CURRENT	23.2	31	34.8	46.4	46.4	61.8	61.8	79.6	69.6	101.2	85.6	92.8	111.4	139.2
额定转速 (rpm) RATED SPEED	1500	2000	1500	2000	1500	2000	1500	2000	1500	2000	1500	1500	1500	2000
最高转速 (rpm) MAXIMUM SPEED	2100	2800	2100	2800	2100	2800	2100	2800	2100	2800	2100	2100	2100	2800
额定转矩 (N.m) RATED TORQUE	42	42	63	63	84	84	105	105	126	126	147	168	189	189
瞬时最大转矩 (N.m) INSTANTANEOUS TORQUE	75.6	75.6	113.4	113.4	151.2	151.2	189	189	226.8	226.8	264.6	302.4	340.2	340.2
转子惯量[(Kg.m²)X10 ⁻⁴] ROTOR INERTIA	59	59	81	81	105	105	129	129	153	153	177	201	225	225
扭矩系数 (N.m/A) TORQUE COEFFICIENT	3.62	2.71	3.62	2.72	3.62	2.72	3.4	2.64	3.62	2.49	3.43	3.62	3.39	2.72
电气的时间常数 (ms) ELECTRICAL TIME CONSTANT	4.46	4.38	5.45	5.45	6.33	6.3	6.9	6.79	7.35	7.57	7.85	8.07	8.21	8.05
重量 (Kg) WEIGHT	39	39	44	44	51	51	58	58	64	64	71	78	84	84
防护等级/冷却方式 PROTECTION/COOLING MODE	IP54/风冷													

适配驱动器型号 ADAPT DRIVE MODEL	VC□□□-01633	VC□□□-01633	VC□□□-02033	VC□□□-02733	VC□□□-02733	VC□□□-03233	VC□□□-03233	VC□□□-04533	VC□□□-03833	VC□□□-06033	VC□□□-06033	VC□□□-06033	VC□□□-06033	VC□□□-07533
额定电流 (A) RATED CURRENT	16	16	20	27	27	32	32	45	38	60	60	60	60	75
尺寸 (详见第12页) DIMENSIONS	E3	E3	E3	E3	E3	E3	E3	E	E	E	E	E	E	E

电机尺寸 MOTOR SIZE	200FMB1													
	6R615	8R820	9R915	01320	01315	01820	01715	02220	02015	02620	02315	02615	03015	04020
L1 (mm)	250	250	250	250	282	282	314	314	346	346	378	410	442	442
L2 (mm)	378	378	378	378	412	412	446	446	480	480	514	548	582	582

200FMB1安装尺寸图

200 FMB INSTALLATION DIMENSION DIAGRAM



MB1系列永磁伺服电机参数与尺寸

MOTOR PARAMETERS AND DIMENSIONS

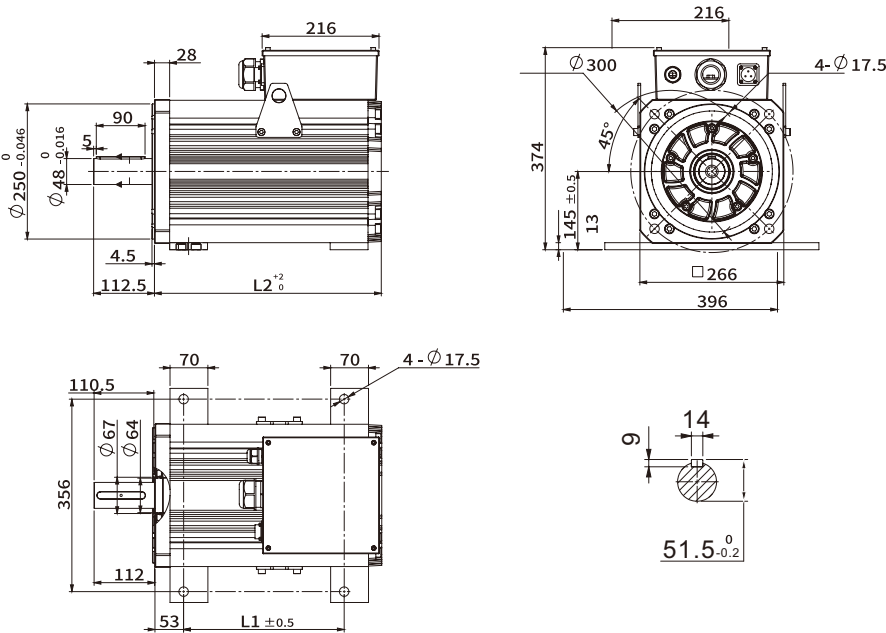
电机型号 MOTOR MODEL(A33□-□R)	264MB1-02215	264MB1-02920	264MB1-02715	264MB1-03620	264MB1-03315	264MB1-04420	264MB1-03815	264MB1-05120	264MB1-04415	264MB1-05820	264MB1-04915	264MB1-06520
额定功率 (KW) RATED POWER	21.8	29.1	27.2	36.2	32.7	43.6	38.2	50.9	43.7	58.2	49	65.3
额定电压 (V) RATED VOLTAGE	380	380	380	380	380	380	380	380	380	380	380	380
额定电流 (A) RATED CURRENT	41.2	53.7	53.5	66.8	63.1	82.5	71.6	97.6	82.7	107.4	97.4	119
瞬时最大电流 (A) MAX CURRENT	86.52	112.77	112.35	140.28	132.51	173.25	150.36	204.96	173.67	225.54	204.54	249.9
额定转速 (rpm) RATED SPEED	1500	2000	1500	2000	1500	2000	1500	2000	1500	2000	1500	2000
最高转速 (rpm) MAXIMUM SPEED	2100	2800	2100	2800	2100	2800	2100	2800	2100	2800	2100	2800
额定转矩 (N.m) RATED TORQUE	139	139	173	173	208	208	243	243	278	278	312	312
瞬时最大转矩 (N.m) INSTANTANEOUS TORQUE	250.2	250.2	311.4	311.4	374.4	374.4	437.4	437.4	500.4	500.4	561.6	561.6
转子惯量[(Kg.m²)X10 ⁻⁴] ROTOR INERTIA	577	577	711	711	846	846	982	982	1117	1117	1252	1252
扭矩系数 (N.m/A) TORQUE COEFFICIENT	3.37	2.59	3.23	2.59	3.3	2.52	3.39	2.49	3.36	2.59	3.2	2.62
电气的时间常数 (ms) ELECTRICAL TIME CONSTANT	12.68	12.58	14.06	13.81	15.34	15.31	16.02	16.21	17.23	17.12	17.82	17.6
重量 (Kg) WEIGHT	84	84	97	97	109	109	122	122	141	141	153	153
防护等级/冷却方式 PROTECTION/COOLING MODE	IP54/自然冷却											

适配驱动器型号 ADAPT DRIVE MODEL	VC□□□-04533	VC□□□-06033	VC□□□-06033	VC□□□-07533	VC□□□-07533	VC□□□-09033	VC□□□-07533	VC□□□-11033	VC□□□-09033	VC□□□-11033	VC□□□-11033	VC□□□-15033	VC□□□-11033	VC□□□-15033
额定电流 (A) RATED CURRENT	45	60	60	75	75	90	75	110	90	110	110	150	110	150
尺寸 (详见第12页) DIMENSIONS	E	E	E	E	E	E	E	E	E	E	E	E	E	E

电机尺寸 MOTOR SIZE	264MB1											
	02215	02920	02715	03620	03315	04420	03815	05120	04415	05820	04915	06520
L1 (mm)	222	222	259.5	259.5	297	297	334.5	334.5	372	372	409.5	409.5
L2 (mm)	344.5	344.5	382	382	419.5	419.5	457	457	494.5	494.5	532	532

264MB1安装尺寸图

264MB1 INSTALLATION DIMENSION DIAGRAM



MB1系列永磁伺服电机参数与尺寸

MOTOR PARAMETERS AND DIMENSIONS

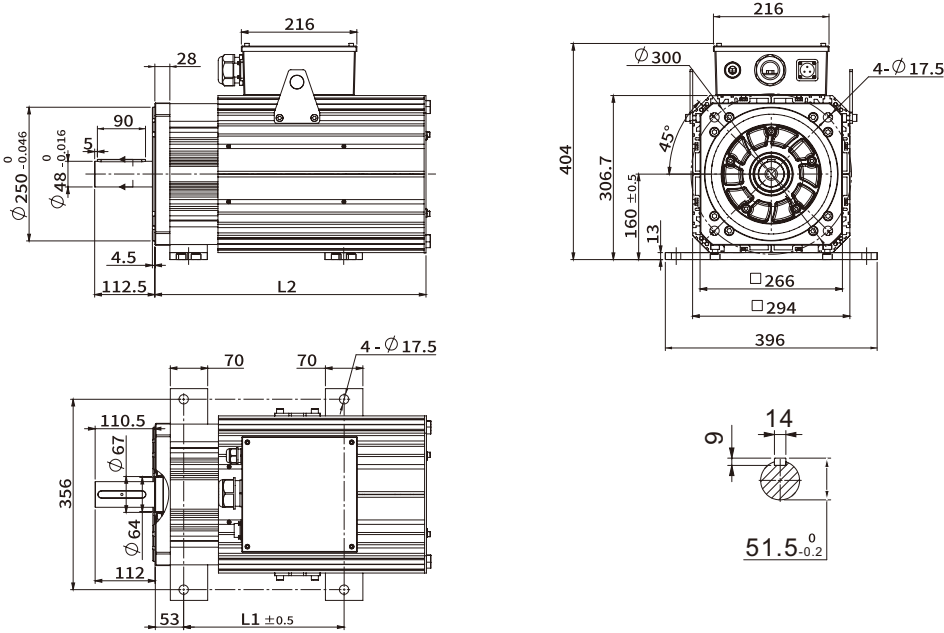
电机型号 MOTOR MODEL(A33□-□R)	264FMB1-03415	264FMB1-04520	264FMB1-04215	264FMB1-05620	264FMB1-05015	264FMB1-06720	264FMB1-05915	264FMB1-07820	264FMB1-06715	264FMB1-09020	264FMB1-07615
额定功率 (KW) RATED POWER	33.6	44.8	42	56	50.4	67.2	58.8	78.4	67.2	89.6	75.6
额定电压 (V) RATED VOLTAGE	380	380	380	380	380	380	380	380	380	380	380
额定电流 (A) RATED CURRENT	63.6	82.7	82.7	103.3	97.2	127.2	110.2	150.3	127.2	165.3	150.3
瞬时最大电流 (A) MAX CURRENT	133.6	173.7	173.7	216.9	204.1	267.1	231.4	315.6	267.1	347.1	315.6
额定转速 (rpm) RATED SPEED	1500	2000	1500	2000	1500	2000	1500	2000	1500	2000	1500
最高转速 (rpm) MAXIMUM SPEED	2100	2800	2100	2800	2100	2800	2100	2800	2100	2800	2100
额定转矩 (N.m) RATED TORQUE	214	214	267.5	267.5	321	321	374.5	374.5	428	428	481.5
瞬时最大转矩 (N.m) INSTANTANEOUS TORQUE	385.2	385.2	481.5	481.5	557.8	557.8	674.1	674.1	770.4	770.4	866.7
转子惯量[(Kg.m²)X10 ⁻⁴] ROTOR INERTIA	577	577	711	711	846	846	982	982	1117	1117	1252
扭矩系数 (N.m/A) TORQUE COEFFICIENT	3.36	2.59	3.23	2.59	3.3	2.52	3.4	2.49	3.36	2.59	3.2
电气的时间常数 (ms) ELECTRICAL TIME CONSTANT	12.68	12.58	14.06	13.81	15.34	15.31	16.02	16.21	17.23	17.12	17.82
重量 (Kg) WEIGHT	97	97	111	111	125	125	138	138	158	158	172
防护等级/冷却方式 PROTECTION/COOLING MODE	IP54/风冷										

适配驱动器型号 ADAPT DRIVE MODEL	VC□□□-07533	VC□□□-09033	VC□□□-09033	VC□□□-11033	VC□□□-11033	VC□□□-15033	VC□□□-15033	VC□□□-17033	VC□□□-15033	VC□□□-21033	VC□□□-17033
额定电流 (A) RATED CURRENT	75	90	90	110	110	150	150	170	150	210	170
尺寸 (详见第12页) DIMENSIONS	E	E	E	E	E	E	E	E	E	E	E

电机尺寸 MOTOR SIZE	264FMB1										
	03415	04520	04215	05620	05015	06720	05915	07820	06715	09020	07615
L1 (mm)	262	262	300	300	338	338	376	376	414	414	452
L2 (mm)	469.5	469.5	507	507	544.5	544.5	582	582	619.5	619.5	657

264FMB1安装尺寸图

264FMB1 INSTALLATION DIMENSION DIAGRAM



ME系列永磁伺服电机参数与尺寸

MOTOR PARAMETERS AND DIMENSIONS

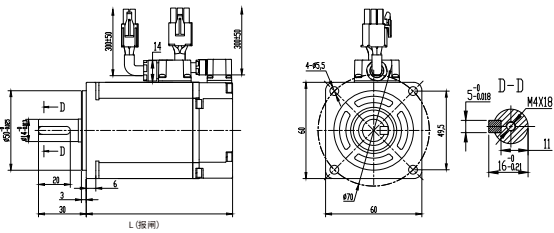
电机型号 MOTOR MODEL(A23□-□□)	60ME1- R2030	60ME1- R4030	80ME1- R7530	80ME1- R7520	80ME1- 00130	130ME- R8515	130ME- 1R315	130ME- 1R815	130ME- 00120	130ME1- 1R520	130ME- 00220	130ME- 00320
额定功率 (KW) RATED POWER	0.2	0.4	0.75	0.75	1	0.85	1.3	1.8	1	1.5	2	3
额定电压 (V) RATED VOLTAGE	220	220	220	220	220	220	220	220	220	220	220	220
额定电流 (A) RATED CURRENT	1.7	2.5	4.4	3.2	5.8	6	9	12	6	8.5	10	16
瞬时最大电流 (A) INSTANTANEOUS CURRENT	5.1	7.5	13.2	9.6	17.4	18	27	36	18	25.5	30	48
额定转速 (rpm) RATED SPEED	3000	3000	3000	2000	3000	1500	1500	1500	2000	2000	2000	2000
最高转速 (rpm) MAXIMUM SPEED	6000	6000	6000	4000	6000	3000	3000	3000	3000	3000	3000	2500
额定转矩 (N.m) RATED TORQUE	0.64	1.27	2.39	3.5	3.3	5.39	8.34	11.5	4.77	7.16	9.55	14.32
瞬时最大转矩 (N.m) INSTANTANEOUS TORQUE	1.92	3.81	7.17	10.5	9.9	17	24.9	34.5	17	24.6	30	43
转子惯量 (带抱闸) [(Kg.m²)X10 ⁻⁴] ROTOR INERTIA	0.28 (0.41)	0.52 (0.67)	1.48 (1.98)	2.27 (2.77)	2.27 (2.77)	7.2 (8.7)	10.3 (11.8)	12.7 (14.2)	7.2 (8.7)	10.3 (11.8)	12.7 (14.2)	19.7 (21.2)
扭矩系数 (N.m/A) TORQUE COEFFICIENT	0.38	0.51	0.54	1.09	0.57	0.95	0.91	0.94	0.95	0.91	0.94	0.89
电气的时间常数 (ms) ELECTRICAL TIME CONSTANT	2.4	2.09	4.26	4.07	4.1	6.72	8.83	9.36	6.72	8.83	9.36	14.44
重量 (带抱闸) (Kg) WEIGHT	0.82 (0.88)	1.06 (1.12)	2.1 (2.5)	2.64 (3)	2.64 (3)	4.8 (6.4)	6.2 (7.9)	7.3 (9)	4.8 (6.4)	6.2 (7.9)	7.3 (9)	10.7 (12.2)
防护等级/冷却方式 PROTECTION/COOLING MODE	IP65/自然冷却											

适配驱动器型号 ADAPT DRIVE MODEL	VC□□□ -00323	VC□□□ -00323	VC□□□ -00623	VC□□□ -00623	VC□□□ -00623	VC□□□ -00623	VC□□□ -01223	VC□□□ -01223	VC□□□ -00623	VC□□□ -01223	VC□□□ -01223	VC□□□ -01523
额定电流 (A) RATED CURRENT	3	3	6	6	6	6	12	12	6	12	12	15
尺寸 (详见第12页) DIMENSIONS	E1	E1	E1	E1	E1	E1	E2	E2	E1	E2	E2	E2

电机尺寸 MOTOR SIZE	60ME1		80ME1		130ME1							
	R2030	R4030	R7530	R7520	00130	R8515	1R315	1R815	00120	1R520	00220	00320
L (mm)	75	92	100	113	113	137	145.5	170	137	145.5	170	219.5
L (抱闸mm)	105	122	134	147	147	171	179.5	204	171	179.5	204	253.5

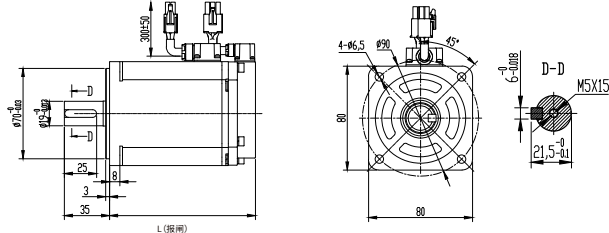
60ME1安装尺寸图

60 ME1 INSTALLATION DIMENSION DIAGRAM



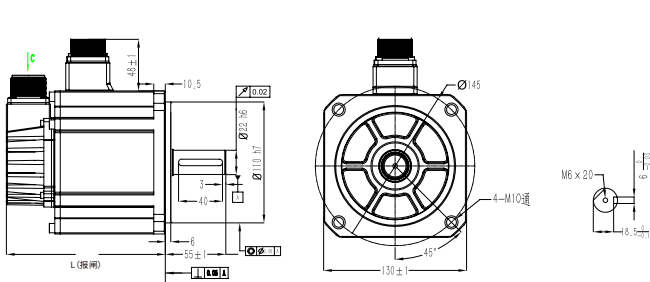
80ME1安装尺寸图

80 ME1 INSTALLATION DIMENSION DIAGRAM



130ME1安装尺寸图(220V)

130 ME INSTALLATION DIMENSION DIAGRAM



ME系列永磁伺服电机参数与尺寸

MOTOR PARAMETERS AND DIMENSIONS

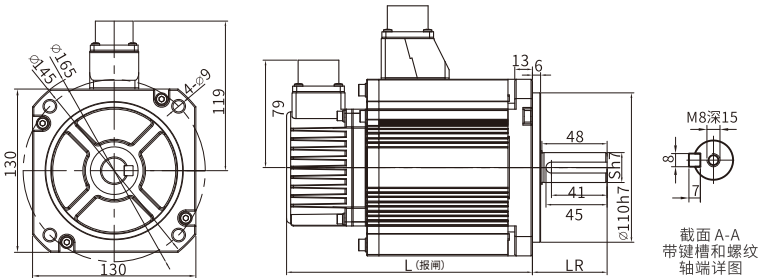
电机型号 MOTOR MODEL(A33□-□□)	130ME- 00120	130ME- 1R520	130ME- 00220	130ME- 00320	180ME- 2R915	180ME- 4R415	180ME- 5R515	180ME- 7R515
额定功率 (KW) RATED POWER	1.0	1.5	2.0	3.0	2.9	4.4	5.5	7.5
额定电压 (V) RATED VOLTAGE	380	380	380	380	380	380	380	380
额定电流 (A) RATED CURRENT	2.8	4.8	5.9	9.6	11.5	16.5	20	27.3
瞬时最大电流 (A) INSTANTANEOUS CURRENT	8.8	17	19.2	29	28.5	41.3	50	68.3
额定转速 (rpm) RATED SPEED	2000	2000	2000	2000	1500	1500	1500	1500
最高转速 (rpm) MAXIMUM SPEED	3000	3000	3000	3000	3000	3000	3000	3000
额定转矩 (N.m) RATED TORQUE	4.77	7.16	9.55	14.3	18.5	28	35	48
瞬时最大转矩 (N.m) INSTANTANEOUS TORQUE	14.3	26.2	28.7	42.9	46.2	70	87.5	120
转子惯量 (带抱闸) [(Kg.m²)X10 ⁻⁴] ROTOR INERTIA	4.6 (6.6)	6.7 (8.7)	8.7 (10.7)	15.1 (17.1)	46 (52.5)	67.5 (74.5)	89 (97)	125 (131.5)
扭矩系数 (N.m/A) TORQUE COEFFICIENT	1.7	1.5	1.6	1.5	1.8	1.9	1.8	1.96
电气的时间常数 (ms) ELECTRICAL TIME CONSTANT	10	10	10	12	13.2	16	18.4	29.6
重量 (Kg) WEIGHT	6.48 (6.64)	8.19 (8.35)	8.65 (8.81)	13.19 (13.35)	13.5	17.5	23	29.6
防护等级/冷却方式 PROTECTION/COOLING MODE	IP65/风冷							

适配驱动器型号 ADAPT DRIVE MODEL	VC□□□ -00733	VC□□□ -00733	VC□□□ -00733	VC□□□ -01233	VC□□□ -01233	VC□□□ -02033	VC□□□ -02033	VC□□□ -02733
额定电流 (A) RATED CURRENT	7	7	7	12	12	20	20	27
尺寸 (详见第12页) DIMENSIONS	E2	E2	E2	E2	E2	E3	E3	E3

电机尺寸 MOTOR SIZE	130ME				180ME			
	00120	1R520	00220	00320	2R915	4R415	5R515	7R515
L (mm)	211.5	229	246.5	309.5	160	184	221	267
L (抱闸mm)	240.5	258.5	276.5	339.5	215	239	276	322

130ME安装尺寸图(380V)

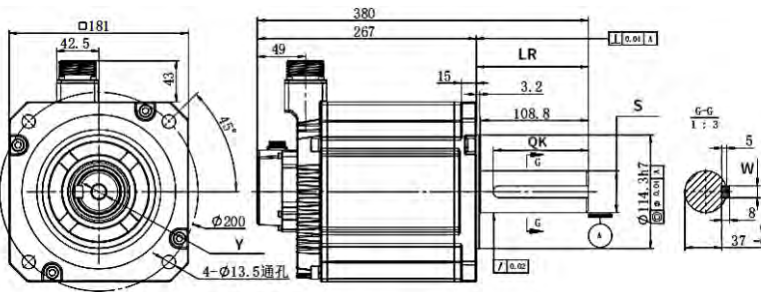
130 ME INSTALLATION DIMENSION DIAGRAM



电机尺寸 MOTOR SIZE	130ME (380V)			
	00120	1R520	00220	00320
LR (mm)	55	55	55	65
S (mm)	22	22	22	24

180ME安装尺寸图

180 ME INSTALLATION DIMENSION DIAGRAM



电机规格	LR (mm)	S (mm)	QK (mm)	W (mm)	Y (mm)
2R915	79	35	65	10	M12 25
4R415	79	35	65	10	M12 25
5R515	113	42	95	12	M16 30
7R515	113	42	95	12	M16 30

MC系列主轴伺服电机参数与尺寸

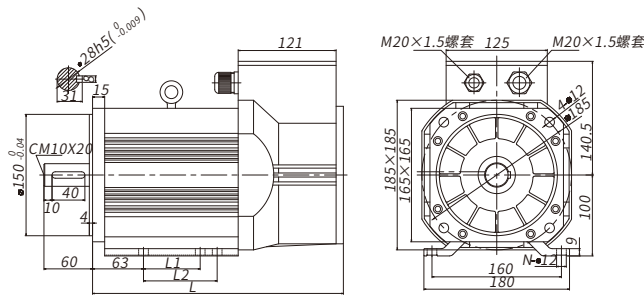
MOTOR PARAMETERS AND DIMENSIONS

电机型号 MOTOR MODEL(A33□□□Y)	185MC-1R5C	185MC-2R2C	185MC-3R7C	215MC-5R5C	215MC-7R5C	265MC-011C	265MC-015C	265MC-018C	265MC-022C	265MC-030C	350MC-037C	350MC-045C	350MC-055C	350MC-075C
额定功率 (KW) RATED POWER	1.5	2.2	3.7	5.5	7.5	11	15	18.5	22	30	37	45	55	75
额定电压 (V) RATED VOLTAGE	380	380	380	380	380	380	380	380	380	380	380	380	380	380
额定电流 (A) RATED CURRENT	3.8	5.1	8.2	11.4	15.3	22.2	29.1	35.7	42	56.5	68.5	84.1	103.6	139.8
额定转速 (rpm) RATED SPEED	1500	1500	1500	1500	1500	1500	1500	1500	1500	1500	1500	1500	1500	1500
最高转速 (rpm) MAXIMUM SPEED	6000	6000	6000	6000	6000	6000	4500	4500	6000	6000	3600	3600	3600	3600
额定转矩 (N.m) RATED TORQUE	9.6	14	23.6	35	48	70	96	118	140	191	236	287	350	478
30分钟额定转矩(N.m) 30-MINUTE RATED TORQUE	14	23.6	35	48	70	95.5	118	140	166	236	287	350	478	573
转子惯量[(Kg.m²)X10 ⁻⁴] ROTOR INERTIA	58	77	101	169	236	605	791	954	1117	1676	3724	4469	5362	6405
框号 FRAME NUMBER	165S	165M	165N	200M	200L	265S	265M	265L	265H	265F	360M	360L	360H	360E
重量 (Kg) WEIGHT	20	23	25	40	50	60	110	120	130	180	320	360	400	480

适配驱动器型号 ADAPT DRIVE MODEL	VC□□□-00733	VC□□□-00733	VC□□□-01233	VC□□□-01233	VC□□□-01633	VC□□□-02733	VC□□□-03233	VC□□□-03833	VC□□□-04533	VC□□□-06033	VC□□□-07533	VC□□□-09033	VC□□□-11033	VC□□□-15033
额定电流 (A) RATED CURRENT	7	7	12	12	16	27	32	38	45	60	75	90	110	150
尺寸 (详见第12页) DIMENSIONS	E2	E2	E2	E2	E3	E3	E3	E	E	E	E	E	E	E

185MC安装尺寸图

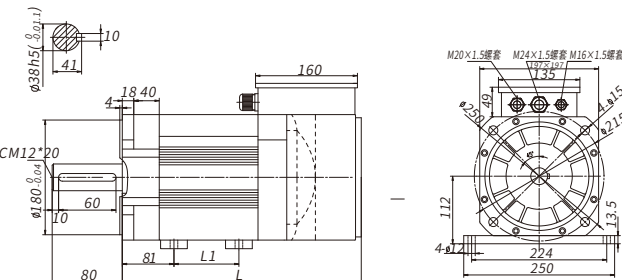
185 MC INSTALLATION DIMENSION DIAGRAM



框号	L	L1	L2	N
165S	310	70	/	4
165M	335	95	112	6
165N	365	140	159	6
165L	385	140	159	6
165H	445	200	219	6

215MC安装尺寸图

215 MC INSTALLATION DIMENSION DIAGRAM



框号	L	L1
200S	375	109
200M	405	139
200L	455	189
200H	505	239

滤波器选型表 (仅供参考)

FILTER SELECTION TABLE (FOR REFERENCE ONLY)

电流	5A	10A	20A	30A	50A	70A	90A	120A
滤波器型号	YX84G2-5A-S Rd1806054	YX84G3-10A-S Rd1806053	YX84G3-20A-S Rd1806052	YX84G5-30A-S Rd1806051	YX84G4-50A-S Rd1806050	YX84G6-70A-S Rd1806049	YX84G6-90A-S Rd1806048	YX84G6D-120A-S Rd1703010

MC系列主轴伺服电机参数与尺寸

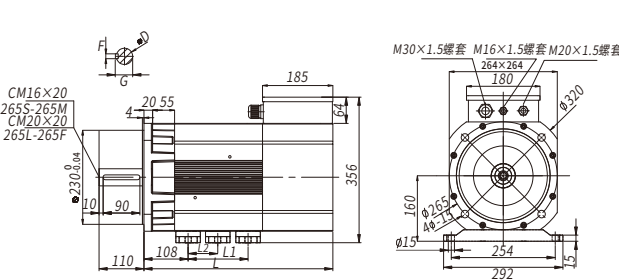
MOTOR PARAMETERS AND DIMENSIONS

电机型号 MOTOR MODEL(A33□□□Y)	265MC-7R5A	265MC-011A	265MC-015A	350MC-018A	350MC-022A	350MC-030A	350MC-037A	215MC-004B	215MC-5R5B	215MC-7R5B	265MC-011B	265MC-015B	265MC-018B	265MC-022B	350MC-030B	350MC-037B	350MC-045B
额定功率 (KW) RATED POWER	7.5	11	15	18	22	30	37	4	5.5	7.5	11	15	18.5	22	30	37	45
额定电压 (V) RATED VOLTAGE	380	380	380	380	380	380	380	380	380	380	380	380	380	380	380	380	380
额定电流 (A) RATED CURRENT	15.3	22.1	29.9	35.9	43.7	61	72.5	8.6	11.8	16.5	22.1	29.6	36.3	42.8	57.9	70.3	87.2
额定转速 (rpm) RATED SPEED	750	750	750	750	750	750	750	1000	1000	1000	1000	1000	1000	1000	1000	1000	1000
最高转速 (rpm) MAXIMUM SPEED	2250	2250	2250	1800	1800	1800	1800	4000	4000	4000	3000	3000	3000	4000	2500	2500	2500
额定转矩 (N.m) RATED TORQUE	96	140	191	236	280	382	471	38	52.5	71.6	105	143	177	210	287	353	430
30分钟额定转矩(N.m) 30-MINUTE RATED TORQUE	115	166	236	280	331	471	573	52.5	71.6	105	124	177	210	248	353	430	525
转子惯量[(Kg.m²)X10 ⁻⁴] ROTOR INERTIA	791	1117	1676	3724	4469	5362	6405	169	236	303	791	1117	1350	1676	4469	5362	6405
框号 FRAME NUMBER	265M	265H	265F	360M	360L	360H	360E	200M	200L	200H	265M	265H	265E	265F	360L	360H	360E
重量 (Kg) WEIGHT	110	130	180	320	360	400	480	40	50	60	110	130	150	180	360	400	480

适配驱动器型号 ADAPT DRIVE MODEL	VC□□□-01633	VC□□□-02733	VC□□□-03233	VC□□□-03833	VC□□□-04533	VC□□□-06033	VC□□□-07533	VC□□□-01233	VC□□□-01233	VC□□□-02033	VC□□□-02733	VC□□□-03233	VC□□□-03833	VC□□□-04533	VC□□□-06033	VC□□□-07533	VC□□□-9033
额定电流 (A) RATED CURRENT	16	27	32	38	45	60	75	12	12	20	27	32	38	45	60	75	90
尺寸 (详见第12页) DIMENSIONS	E3	E3	E3	E	E	E	E2	E2	E2	E3	E3	E3	E	E	E	E	E

265MC安装尺寸图

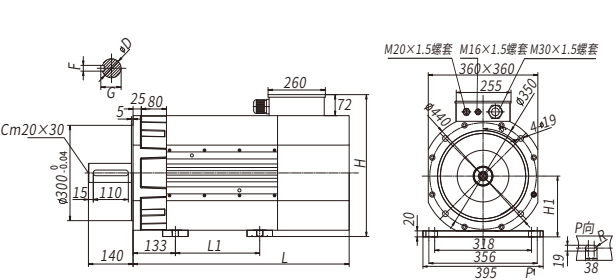
265 MC INSTALLATION DIMENSION DIAGRAM



框号	L	L1	L2	D	F	G
265S	482	133	/	42h5(0/-0.011)	12	45
265M	510	173	/	42h5(0/-0.011)	12	45
265L	545	208	/	42h5(0/-0.013)	12	45
265H	580	243	/	55h5(0/-0.013)	16	59
265E	630	293	/	55h5(0/-0.013)	16	59
265F	700	363	174	55h5(0/-0.013)	16	59

350MC安装尺寸图

350 MC INSTALLATION DIMENSION DIAGRAM



框号	L	L1	H	H1	D	F	G
360S	713	265	452	200	55h5(0/-0.013)	16	59
360M	763	315	477	225	55h5(0/-0.013)	16	59
360L	813	365	477	225	60h5(0/-0.013)	18	64
360H	873	425	477	225	60h5(0/-0.013)	18	64
360E	943	495	477	225	60h5(0/-0.013)	18	64

制动电阻选型表 (仅供参考)

BRAKE RESISTANCE SELECTION TABLE (FOR REFERENCE ONLY)

电流 (A)	3	6	12	7	12	16	20	27	32	38	45	60	75	90	110	150
电压	220V	220V	220V	380V	380V	380V	380V	380V	380V	380V	380V	380V	380V	380V	380V	380V
电阻值 (Ω)	180	100	35	80	50	40	25	25	20	20	15	10	10	7	5	4
电阻功率 (W)	200	250	780	1200	1500	2400	3200	3200	4500	5500	6600	9000	11000	13000	16000	21000